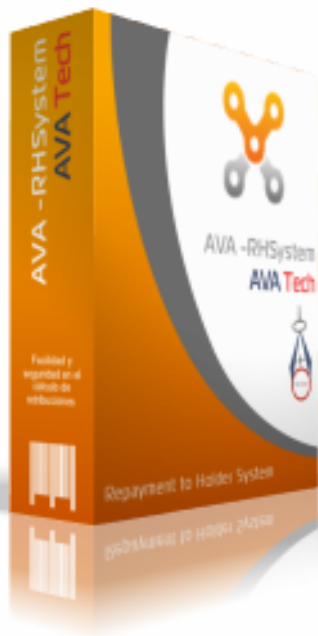


AVA-RHSystem



- Introducción
- Características del producto
- Especificaciones Técnicas

Introducción

¿Qué es AVA- RHSystem?

AVA-RHSystem es una herramienta que le permite a las empresas petroleras la facilidad y seguridad necesaria para generar el cálculo del pago que éstas recibirán por el servicio de operación de los campos en los cuales es operador, así mismo, la posibilidad de realizar cualquier tipo de análisis sobre la información generada.

¿Cómo funciona?

El sistema de Retribución al Titular está diseñado de forma modular permitiendo separar los datos por la funcionalidad que cumplen, agrupar por temas específicos de manera que facilite al usuario la ubicación de la información. El diseño de sus pantallas está hecho bajo un estándar para facilitar el manejo y la automatización en el uso de las pantallas por los usuarios.

En el sistema se añadió el modulo del editor de formulas, el cual nos permite ingresar las reglas de negocios y relacionarlos a un proceso determinado. Dicho editor de formulas permite la creación de distintas versiones de las reglas del negocio para un proceso. Al tener las diferentes versiones da la opción de reprocesar la información con las condiciones dadas del negocio en dicho momento.

Adicionalmente facilita realizar las auditorias a los procedimientos de cálculo o reglas del negocio.

Características del Producto

Facilidad de uso

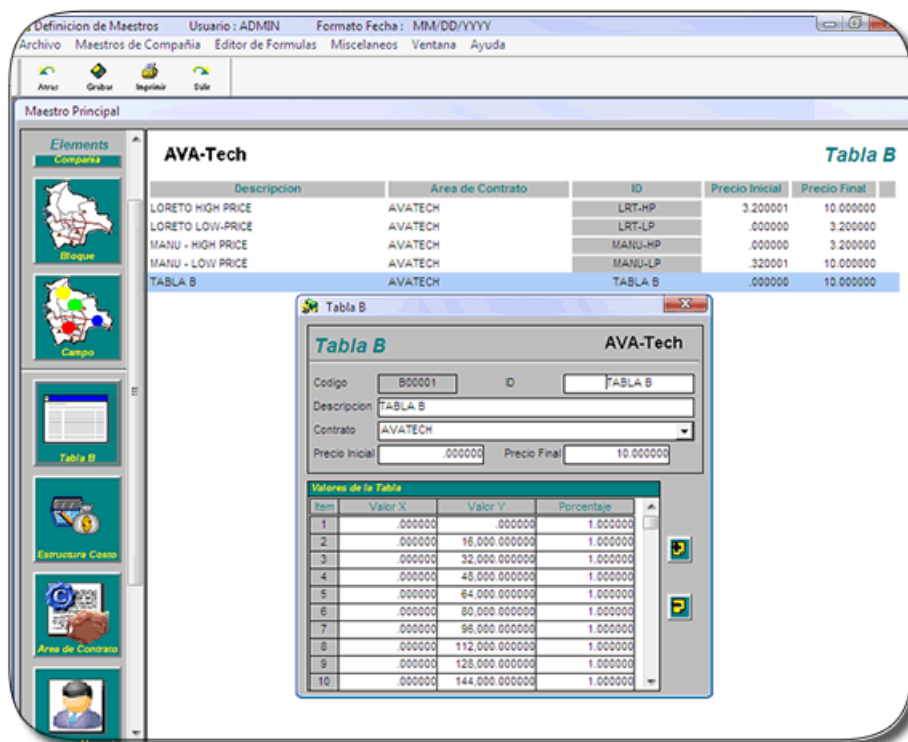
La facilidad que tiene el usuario para ingresar la información y realizar el cálculo del pago que el titular recibirá por el servicio de operación de los campos en los cuales es operador, así mismo obtener los datos desde hojas Excel a través del uso de tablas dinámicas, generando así reportes personalizados por parte del usuario para un mejor análisis de la información.

Configuración de Maestros

El modulo de Maestros permite realizar la configuración de todo el sistema como son:

- Compañías
- Bloques y Campos
- Área de Contratos
- Tabla B
- Estructura del Costo Recuperable, etc.

Todas las pantallas de Maestros tienen un mismo diseño lo que permite al usuario un fácil uso del ingreso y modificación de los maestros. La configuración se realiza una sola vez durante el proceso de implementación, posteriormente se pueden realizar las adiciones o cambios que la empresa lo requiera.



Configuración del Maestro "Tabla B".

Editor de Fórmulas

El modulo del Editor de Fórmulas permite registrar los procesos y/o reglas del negocio que pueden cambiar en el tiempo, es decir, todos aquellos procesos de cálculo se podrán modificar usando el modulo del Editor de Fórmulas, minimizando de esta manera los cambios en el sistema por parte de la empresa desarrolladora del software. Los procesos en el Editor de Fórmulas pueden tener más de una reglas de negocio y cada regla del negocio puede tener más de un conjunto de reglas, los cuales están separados por la fecha de vigencia de cada regla. Prerrequisito es que estén disponibles las funciones y las variables de tabla, estas deben ser proporcionadas por el sistema o en todo caso se debe pedir al responsable del sistema que habilite la lista de funciones y variables de tabla.

Definición de Maestros Usuario : ADMIN Formato Fecha : MM/DD/YYYY

Archivo Maestros de Compañía Editor de Formulas Miscelaneos Ventana Ayuda

Atrás Salir

Editor de Reglas

Regla: Fecha:

Funcion	Tabla	Interna	Variable		
			Variable	Tipo Dato	Tipo Variable
			FACTOR_B	Num	GLOBAL
			PORC_PARTICIPACION	Num	GLOBAL
			PROD	Num	LOCAL

Constante

Constante	Valor	Tipo

Status

Formulario de Registro de Fórmulas.

Ingreso de Datos

Todas las pantallas de ingreso de datos tienen un mismo diseño lo que permite que el usuario ingrese y salve la información o datos ingresados siguiendo una misma secuencia de pasos en cada una de las pantallas de ingreso de datos.

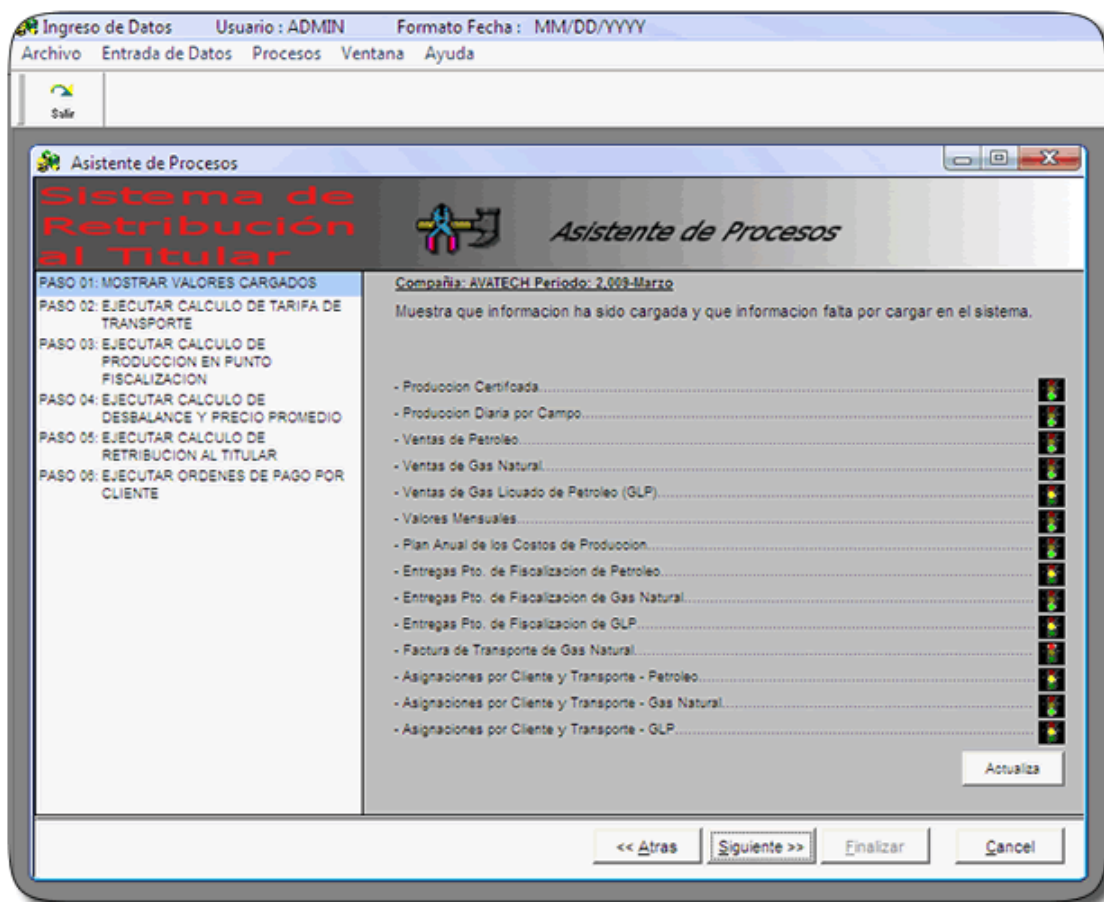
The screenshot displays the 'Ingreso de Datos' (Data Entry) screen for 'Plan Anual de Inversiones - Costos Recuperables'. The interface includes a menu bar with options like 'Archivo', 'Entrada de Datos', 'Procesos', 'Ventana', and 'Ayuda'. Below the menu is a toolbar with icons for 'Nuevo', 'Imprimir', 'Reservar', 'Ejecutar', 'Cancelar', and 'Salir'. The main form area contains several input fields: 'Año' (Year) set to 2009, 'Mes' (Month) set to March, 'Compañía' (Company) set to AVATECH, and 'Tipo Plan' (Plan Type) set to REAL. A table titled 'Ingreso de Costos Recupe' is shown, detailing the distribution of costs across different locations. The table has columns for 'Descripcion', 'CALLAO', 'VICTORIA', 'BELLAVISTA', 'VENTANILLA', 'KUELAP', and 'TOTAL'. The data row shows: COSTO DE PRODUCCION, 615,456.91, 151,423.40, 39,551.14, 21,636.15, .00, 828,067.6. A 'Summary' row at the bottom shows totals for each location and a grand total.

Descripcion	CALLAO	VICTORIA	BELLAVISTA	VENTANILLA	KUELAP	TOTAL
COSTO DE PRODUCCION	615,456.91	151,423.40	39,551.14	21,636.15	.00	828,067.6
Summary	1203793.2	303603.4	79102.28	43272.3	0	1626769.2

Asistente de Procesos

Proceso de generación del cálculo de la Retribución al Titular utiliza un asistente de procesos que ayuda al usuario del sistema de una forma simple y guiada los pasos a seguir y ejecutar durante todo el proceso de cálculo.

Además muestra a través de indicadores (semáforos) que información ha sido ingresada (luz verde), falta por ingresar y es requerida (luz roja) o la información que falta por ingresar y no es indispensable (luz ámbar) para el cálculo.



Pantalla de indicadores de los datos ingresados para el proceso de cálculo.

También nos permite visualizar los resultados intermedios y finales accediendo a través de ícono de visualización de los datos.

The screenshot shows the 'Asistente de Procesos' (Process Assistant) window. The main area displays a step-by-step process list on the left and a detailed calculation window on the right. The calculation window is titled 'Monto de Transporte por Cliente - Mercado Interno' and contains a table with the following data:

Contrato de Transporte	Volumen Venta MPCs	Energía Venta MMBTU	Poder Calorífico MMBTU/MPCs	Tarifa US\$/MPCs	Tarifa US\$/MMBTU	Total Transporte US\$
REDES MERCADO INTERNO	2.85	2.80	1.05	.35	.33	94

The interface also shows a menu bar with options like 'Archivo', 'Entrada de Datos', 'Procesos', 'Ventana', and 'Ayuda'. The user is identified as 'ADMIN' and the date format is 'MM/DD/YYYY'.

Accesos por medio de Hoja Excel (Tablas Dinámicas)

Adicional al sistema AVA-RHSystem se entregan una hojas Excel que haciendo uso de las tablas dinámicas que se conectan al servidor de base de datos muestran la información al usuario para que pueda elaborar sus propios reportes y/o elabores un análisis detallado de las variables que interviene en el cálculo, así como también del resultado final.

Mes	Costo Recuperable	VICTOR	CA	VISTA	VENTA	KUE	Grand Total	
1	CP	19.34	723.40	74.75	334.66	0.00	852.15	
	DDA LINEA RECTA	12.15	312.23	25.26	0.00	0.00	349.64	
	IT	67.99	455.48	88.40	841.79	0.00	133.66	
	ITF	44.61	105.17	91.15	95.76	0.00	636.69	
	CB	46.13	327.57	20.54	60.39	0.00	554.63	
	MARKETING	38.35	455.44	21.73	812.07	0.00	027.59	
	G GENERALES	76.10	521.04	47.00	46.71	5.464.44	155.29	
1 Total		04.67	900.33	46.83	991.38	5.464.44	709.65	
2	CP	23.44	771.50	45.46	883.97	0.00	024.37	
	DDA LINEA RECTA	12.15	212.43	25.26	0.00	0.00	249.84	
	IT	65.02	833.39	82.30	0.00	0.00	580.71	
	ITF	16.39	027.50	82.10	0.00	0.00	625.99	
	CB	19.82	863.82	71.19	0.00	0.00	254.83	
	MARKETING	82.28	098.46	06.41	0.00	0.00	587.15	
	G GENERALES	94.81	896.60	39.25	23.88	7.063.60	118.14	
2 Total		13.91	803.70	51.97	907.85	7.063.60	441.03	
3	CP	23.40	456.91	51.14	836.15	0.00	067.60	
	DDA LINEA RECTA	12.15	193.53	25.26	0.00	0.00	230.94	
	IT	82.39	088.03	03.87	0.00	0.00	674.29	
	ITF	86.13	105.67	59.99	0.00	0.00	951.79	
	CB	58.06	482.99	02.88	0.00	0.00	343.90	
	MARKETING	89.31	921.53	55.38	0.00	0.00	168.22	
	G GENERALES	67.82	477.04	39.55	44.78	335.74	364.93	
3 Total		03.14	759.72	32.31	580.93	335.74	111.84	
4	CP	93.13	958.11	10.40	297.08	0.00	758.72	
	DDA LINEA RECTA	12.15	519.76	25.26	0.00	0.00	557.17	
	IT	04.51	143.71	01.40	0.00	0.00	049.62	
	ITF	03.59	809.41	32.67	0.00	0.00	145.87	
	CB	17.20	128.56	6.89	0.00	0.00	452.66	
	MARKETING	17.53	273.66	85.12	0.00	0.00	256.33	
	G GENERALES	13.07	708.08	82.63	33.06	16.031.11	247.95	
4 Total		261.18	341.31	04.37	330.14	16.031.11	468.11	
39	Grand Total		582.90	605.06	737.48	910.30	28.894.89	730.63

Tabla dinámica de los Costos Recuperables.

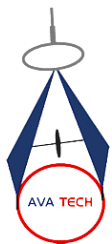
Especificaciones Técnicas

Cliente

El sistema funciona sobre una plataforma Windows 2000 en adelante, no se requiere la instalación de ningún tipo de software adicional, siendo el único requisito la instalación del cliente del SQL Server 2000. La aplicación ha sido desarrollada bajo el esquema cliente-servidor, realizándose los procesos en el cliente y el almacenamiento de la información en el servidor de base de datos.

Servidor

El servidor requiere Windows 2000 Server en adelante y base de datos SQL Server 2000.



AVATECH

Av. Ibérica c/B Nro. 10, Santa Cruz - Bolivia

Teléfono: 591-3-3541344

Fax: 591-3-3532774

WEB: www.avatech-bo.com

Correo electrónico: info@avatech-bo.com